

ALSTOM SVERIGE

Energi och rörelse för en hållbar framtid



ALSTOM
Shaping the future





ALSTOM FORMAR FRAMTIDEN

Med hållbar utveckling för människor och miljö

Sedan ett sekel är Alstom världsledande när det gäller energi och transporter, med utveckling, tillverkning och leveranser inom kraftgenerering, kraftöverföring och järnvägsinfrastruktur. Vår närvaro har länge varit stark i Sverige där vi har utvecklat, byggt och levererat lösningar för alla energislag – från vattenkraft, bibränslebaserade kraftvärmeverk och kärnkraftsturbiner till tåg som trafikerar flera av de största tågtrafiklinjerna.

Vi är idag stolta över att cirka 75 procent av Sveriges elproduktion kommer från anläggningar med huvudkomponenter som vi levererat, och att nästan 300 Alstomtåg trafikerar det svenska järnvägsnätet.

Men mycket viktigare än vad vi har gjort, är vad vi kommer att göra i framtiden. De utmaningar vi står inför när det gäller energifrågor, transport och miljö betyder att vi har en nyckelroll i att bygga en hållbar utveckling för kommande generationer. Det handlar om att hitta nya effektivare lösningar genom både långsiktigt tänkande, ny smartare teknik och ett nära samarbete med våra kunder och omvärlden.

Därför handlar vår verksamhet inte bara om kraftverk och kablar och tåg, utan framför allt om människor. Allt vi gör syftar i slutändan till att möta människors behov av energi och kommunikationer i vardagen, hemma, på jobbet. Ett exempel på hur vi vill forma en hållbar framtid är Ecocities – helt nya sätt att göra städer till smarta "ekosystem" med radikalt minskad energiåtgång och rena, effektiva transporter.

Kunnandet, erfarenheten och teknologierna har vi för att skapa både Ecocities och många andra lösningar för en hållbar framtid. Vårt sätt att göra det, och vår verksamhet i Sverige, kan du läsa mer om i den här broschyren.

ALSTOM – EN DEL AV LÖSNINGEN PÅ FRAMTIDENS UTMANINGAR

Växthuseffekt, energibehov, minskade oljereserver, ökad trängsel i de växande städerna. De största utmaningarna världen står inför handlar om hur vi ska kunna täcka de ökande behoven av energi och transporter och samtidigt minska vår miljöpåverkan genom förnybara energikällor, återvinning och smartare teknik. Det handlar också om att bygga samhällen som ger rörlighet och dynamik genom bättre trafiklösningar och tillgänglighet. De här utmaningarna är precis det vi jobbar med varje dag, överallt i över hundra länder.

I TEKNIKENS FRAMKANT

Att arbeta med saker som i sig är bra för miljön – energieffektivisering och kollektivtrafik – räcker givetvis inte. Även produkterna, hur de tillverkas, deras livscykel och återvinning, måste hela tiden bli bättre ur miljösynpunkt. Därför arbetar vi ständigt med att forska, prova nytt och förbättra befintliga produkter och lösningar i våra avancerade forsknings- och utvecklingscentrum världen över. Inte minst i Sverige där vi i Växjö har ett världsledande forskningslaboratorium inom miljöteknik för bland annat rökgasrening.

ECOCITIES – NYA IDÉER FÖR ENERGI OCH TRANSPORTER

När mer än halva världens befolkning bor i städer krävs nya lösningar för att lösa energi- och trafikproblemen. Ett exempel på våra visioner för framtiden är det vi kallar Ecocities – urbana miljöer där smarta nät tar vara på och återanvänder lagrad eller lokalproducerad energi, fördelar den mellan byggnader och verksamheter och där människor och varor får större rörelsefrihet med mindre energiåtgång, genom effektiv och utsläppsfri kollektivtrafik.



EN VÄRLD AV **MÖJLIGHETER** FÖR MEDARBETARE SOM VILL UTVECKLAS

Att vara ett företag som vill forma framtiden innebär också att vi måste locka till oss de duktigaste människorna inom varje område – ingenjörer och tekniker, jurister, inköpare, säljare, projektledare och ekonomer som alla delar vårt engagemang för en hållbar miljö.

Vi erbjuder många av de karriärmöjligheter som efterfrågas idag. Möjligheten att få arbeta med stora infrastrukturprojekt där man gör skillnad, personlig och professionell utveckling genom att jobba internationellt och utomlands, och en innovativ kultur med stor mångfald av både människor och arbetsuppgifter. Den starka kopplingen mellan energi- och transportsystem och hållbarhetsfrågor gör att det känns "rätt i hjärtat" att jobba på Alstom.

Ett kvitto på att vi är en intressant arbetsgivare är att Alstom 2013 utsågs till "årets superraket" då vi tog ett stort kliv på högskoleingenjörernas ranking av de mest attraktiva arbetsgivarna, enligt Universums undersökning.



EN MÅNGFALD AV KARRIÄRMÖJLIGHETER

Mångfalden inom Alstom innefattar såväl verksamheter som länder och människor. Här kan man röra sig mellan våra olika områden, utveckla sin yrkesroll och hitta och skapa sin egen karriärväg, bland annat genom interna utbildningar och utvecklingsprogram för medarbetare som vill nå chefs- eller specialistpositioner.

Alstom har ett stort nätverk bland universitet både för forskningssamarbete och genom att erbjuda praktikplatser samt examensarbete. Vi är också mycket stolta över de gränslösa globala karriärmöjligheter vi erbjuder. Men man måste inte jobba utomlands för att få tillgång till en berikande dynamik av människor och kulturer – den finns på de flesta av våra anläggningar och kontor, och i samarbetet mellan medarbetare i olika delar av världen.

BALANS I JOBBET, OCH I LIVET

Vi har en stark drivkraft att vara en arbetsgivare där man gärna stannar länge av fler anledningar än karriärmöjligheterna. Att kunna kombinera en kvalificerad yrkesroll och karriär med familjeliv och fritidsintressen är en självklarhet idag – på Alstom ser vi balans i livet som en förutsättning för att kunna må bra och prestera på jobbet. Därför vill vi ge våra medarbetare bästa tänkbara förutsättningar för ett modernt yrkesliv med plats för "hela livet".

"Jag är på min tredje tjänst och eftersom det är ett stort företag får jag många utvecklingsmöjligheter, både inom Sverige och internationellt."

Ghazale Nilsson, som sommarjobbade på Alstom under tiden på Chalmers och numera är avdelningschef på Alstoms globala anläggning för forskning och utveckling i miljöteknik i Växjö.



ALSTOM POWER – KRAFTFULL OCH PÅLITLIG KUNSKAP INOM ALLA ENERGISLAG

Alstoms verksamhet inom kraftgenerering har genom sin långa tradition och sitt breda kunnande inom energi- och miljöteknik unika möjligheter att fortsätta utveckla den nordiska infrastrukturen för el- och värmeproduktion och industriella processer på ett hållbart sätt. Företagets styrka passar särskilt väl för de skandinaviska länderna som ligger långt framme och har höga ambitioner när det gäller exempelvis miljökrav och förnybar energi. Hos Alstom Power förenas global och lokal styrka inom flera nyckelområden, från vattenkraft och vindkraft till avfallsförbränning och kärnkraftsturbinanläggningar. Att se problem som utmaningar är ett slitet uttryck, men när det gäller de globala miljö- och klimathoten är det en nödvändig inställning. Den inställningen är bränslet i Alstoms dagliga arbete.

FORSKNINGSCENTRUM I ABSOLUT VÄRLDSKLASS

Alstom Power har arbetat för renare luft och miljö i över 80 år, och 1983 grundade företaget sitt forsknings- och utvecklingscentrum i Växjö som innefattar ett av världens främsta laboratorier för AQCS (air quality control systems). Anläggningen med laboratorier, testhallar och egna mekaniska verkstäder bildar en komplett infrastruktur där framstående ingenjörer och tekniker är fokuserade på att utveckla, testa och bygga bästa tänkbara lösningar för renare industri, energi, luft och vatten. Förutom egen forskning hjälper centret kunder med analyser och pilotprojekt där man testar olika miljöreningstekniker.

MODERNISERING AV SVENSKA VATTENKRAFTVERK

Nästan hälften av den svenska elproduktionen kommer från ren vattenkraft. Efter den rejäla utbyggnaden på 60- och 70-talet genomgår vattenkraftverken nu en modernisering som ska ge ökad tillgänglighet, mer flexibel drift och bättre verkningsgrad. Som originaltillverkare av huvudkomponenter till många av de svenska vattenkraftverken har Alstom Power tekniken och kunnandet för att leverera lösningar som säkrar en långsiktigt miljövänlig och konkurrenskraftig drift. Tillsammans med kunder har Alstom bland annat utvecklat teknik som eliminerar risken för utsläpp av turbinlagerolja i älvar och sjöar.





ALSTOMS MILJÖTEKNIK ÄR VÄGLEDANDE FÖR BRANSCHEN

Alstom levererar nyckelfärdiga rökgasreningssystem för många typer av anläggningar – avfallsförbränning, bibränslebaserade kraftvärmeverk och industriella processer inom till exempel järn- och stålverk samt pappers- och massabruk. Alstom Powers rökgasreningssystem för exempelvis avfallsförbränningsanläggningar minskar ofta utsläppen till långt under EU:s krav och kan dessutom återvinna värme till det lokala fjärrvärmesystemet. Projekten leds av Alstom Powers kompetenscentrum i Växjö.

MODERNISERING OCH UNDERHÅLL INOM KÄRNKRAFT

Kärnkraften i Sverige står för nästan hälften av Sveriges elproduktion. Anläggningarna genomgår nu ett moderniseringsprogram sedan tio år tillbaka. Det är en viktig verksamhet för svenska Alstom som har levererat flera moderniseringsprojekt för de nordiska kärnkraftverken, som medför säkrare drift och högre effektivitet, vilket har bidragit till minskade fossila koldioxidutsläpp. Alstom Power har också tecknat flera långsiktiga serviceavtal med nordiska kärnkraftsturbinanläggningar om att sköta underhållet av ångturbinanläggningar med generatorer och hjälpsystem. Serviceavtalen ska skapa effektivare planering och säkerställa drift och kvalitet. Arbetet leds av Alstom Powers medarbetare i Norrköping och Västerås.

VISSTE DU ATT

Alstom Powers teknologi globalt alstrar närmare en fjärdedel av all energi som används i världen.

Alstom Power utvecklar innovativ koldioxidavskiljningsteknik (CCS-teknik) för att avskilja koldioxid – bland annat vid pilotanläggningar i USA och Sverige.

Alstoms forsknings- och utvecklingscentrum i Växjö har över 130 patent för olika tekniska lösningar inom luftkvalitetskontroll och utsläppsrening.

Alstom Power har levererat cirka 3 000 MW vindkraft från Brasilien till Japan. Just nu driftsätts världens största havsbaserade vindkraftverk utanför Belgien.

ALSTOM TRANSPORT – PÅ RÄTT SPÅR FÖR ATT KNYTA SAMMAN MÄNNISKOR, STÄDER OCH LÄNDER



Sedan Alstom Transport öppnade sitt första kontor i Sverige 2003, och efter det första uppdraget – Arlandabanan – har resan gått snabbt till att bli en av de största aktörerna på den svenska tågmarknaden, med närmare 300 levererade tåg och flera andra stora uppdrag, bland annat inom underhåll. Från att ha varit en ”uppstickare” med tio medarbetare finns nu närmare 360 medarbetare inom Alstom Transport Sverige – ett bevis på Alstoms ambitioner att vara med och utveckla tågtrafiken för både resenärer och operatörer, i Sverige och Norden.

ENDA HELTÄCKANDE LEVERANTÖREN

Alstom Transport är ensamma i världen om att erbjuda allt inom spårtrafik – från själva tågen till underhåll, räls, signalsystem och annan infrastruktur. Det gör att våra kunder kan välja oss som leverantör av en eller flera tjänster och produkter, till exempel enbart underhåll, signalsystem, tåg eller rälsbyggnation. Samtidigt kan vi som helhetsleverantör bidra till stora samordningsvinster genom att kunden får en enda leverantör med kontroll över alla delar i kedjan.

STADSUTVECKLING FÖR ETT SMIDIGT RESANDE

Spårburen kollektivtrafik är en självklar pusselbit i en modern stadsutveckling, för städer som vill kunna växa och samtidigt minska sin klimatpåverkan. Med spårväg kan utrymmet för kollektivtrafik, cyklister och gångtrafikanter öka och det lokala näringslivet växa genom ökad tillgänglighet. Som leverantör av spårvagnar och spår, projektledning och signalsystem sätter Alstom Transport resenären i centrum och bidrar till mer hållbara städer – där spårburen kollektivtrafik är en ryggrad i kollektivtrafiken och en integrerad, attraktiv del av stadsbilden.

ÖKADE LOKALA RESURSER MED NYTT INGENJÖRSTEAM

Både drift och utbyggnad av spårtrafik innebär samtidigt stora utmaningar, som gör det viktigt med en lokal organisation som finns nära kunderna och snabbt kan lösa problem. Därför är också organisationen förstärkt med ett team av sex nya ingenjörer som blir en viktig länk mellan den svenska underhålls- och utvecklingsavdelningen och vår fabrik för regionaltåg i Salzgitter.

TÅG FRÅN NORR TILL SÖDER

Från mitten av september 2013 reser södra Sveriges tågresenärer bekvämt i moderna tåg från Alstom Transport. Skånetrafik har totalt köpt 69 regionaltåg av typen Coradia Nordic, varav 51 är levererade.

Coradia Nordic har blivit ett av de vanligaste tågen i Sverige med totalt 247 sålda Coradia-tåg till länstrafikbolag från norr till söder. Förutom Skånes tåg levererar Alstom i höst de sista fyra av Västtrafiks 22 tåg, och 2016 förstärks Stockholms pendeltågstrafik med 46 nya tåg från Alstom.

UNDERHÅLL AV STOCKHOLMS PENDELTÅG

Sedan 2011 är Alstom Transport delaktiga i Sveriges största tågoperation, genom totalansvar för underhållet av pendeltågerna i Stockholm, som omfattar 135 tåg. Det gör att vi har en nyckelroll för att se till att över 280 000 människor kan ta sig till arbete, skola och fritidsaktiviteter varje dag.

EGNA INNOVATIVA PRODUKTIONSSYSTEM

Alstom Transport har utvecklat flera egna innovativa system för att hela tiden kunna förbättra både kvalitet och effektivitet genom ett heltäckande och långsiktigt arbetssätt.

APSYS är företagets eget system för lean production, och omfattar allt från tågbyggande till underhåll. Tillsammans med det egna diagnosverktyget Train-Tracer som skickar information om tågen i realtid, blir resultatet en "pit stop maintenance" i servicedepån, där realtidsinformationen används för att förbereda och optimera underhållet så att reparationstiden minimeras och tågen hålls i trafik så mycket som möjligt.

VISSTE DU ATT

Alstom Transport 2007 nådde hastighetsrekordet på räls, 574,8 km/h.

Alstom är ensamma om att ha utrustat alla typer av järnvägslinjer med det nya signalsystemet ERTMS – godslinjer, stambanor och regionallinjer.

Alstom Transports tåg är återvinningsbara till minst 95 procent. Hälften av energin som går åt till att driva och bromsa tågen återanvänds för att värma kupéerna eller återförs till kraftnätet.



ALSTOM GRID – SPECIALISTER PÅ SMART KRAFTÖVERFÖRING

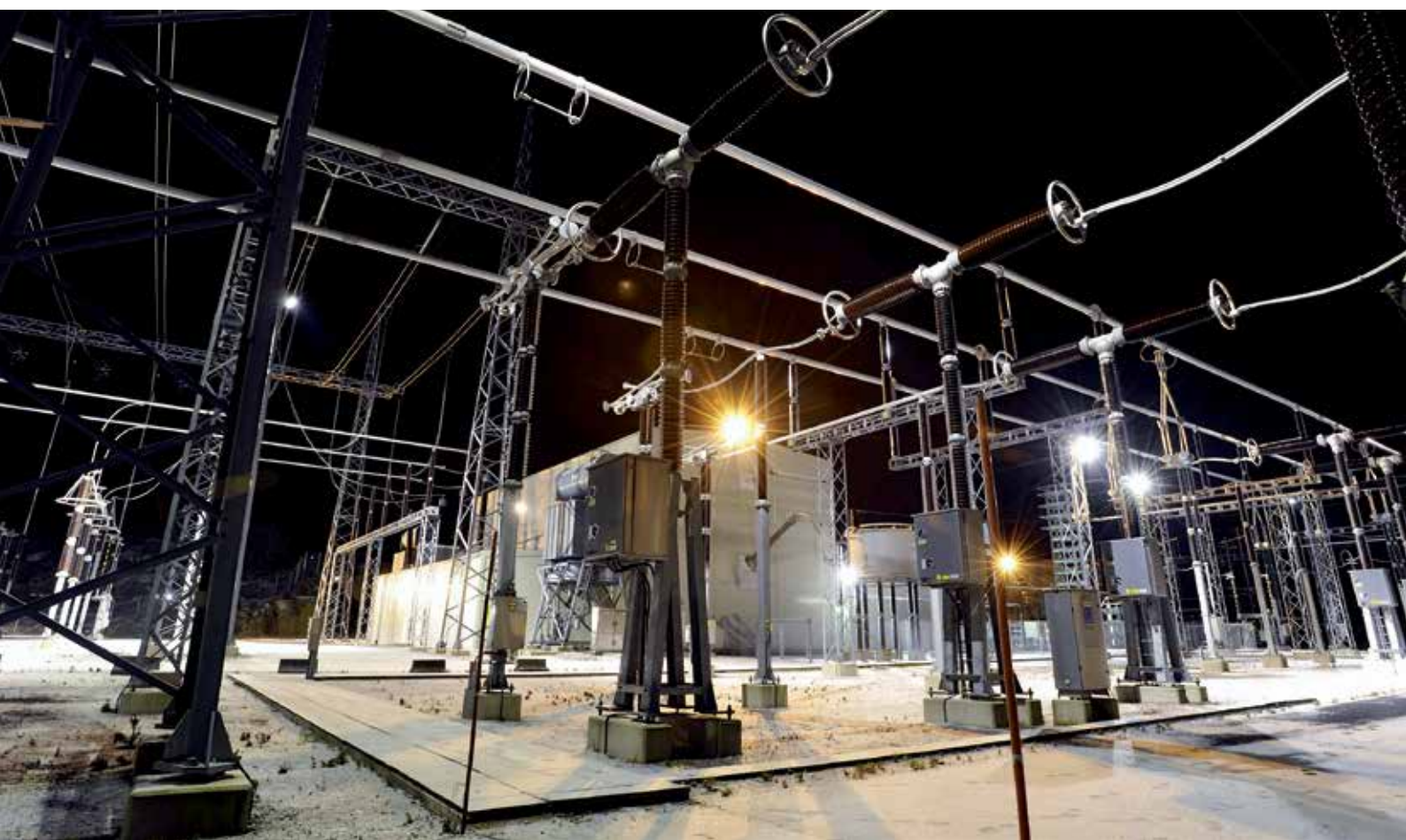
Sedan 2010 ingår Alstom Grid i Alstoms verksamhet, och levererar en rad produkter och system till kraftnätsoperatörer, kraftbolag och även till elintensiv industri. Med några stora projekt i Norden och ett tätt samarbete med Alstom Grids kompetenscentrum på kontinenten och i USA erbjuder företaget kunder i Sverige tillgång till ett starkt nätverk av resurser, som när det behövs kan utökas med Alstom Grids globala kunskaper och teknik.

SMARTA NÄT – GRUNDEN TILL FRAMTIDENS HÅLLBARA STÄDER

Alstom Grid har spetskompetens inom totalentreprenader för kraftöverföring, kraftelektronik, styr- och övervaknings-system och mjukvara i driftcentraler. Alstoms kunskaper och teknik omfattar drift och utrustning hos såväl de övergripande systemoperatörerna (i Sverige Svenska Kraftnät) som de regionala och lokala elnäten. Alstom Grid är dessutom en av världens ledande aktörer inom framtidens kraftöverföringsteknologi – integrerade så kallade smarta grids, smarta elnät. Det är ett område där Alstom Grid ser stora möjligheter att förbättra och effektivisera infrastrukturen för energiöverföring, från stamnäten ut till enskilda energianvändare i framtida ekologiska städer och bostadsområden – uttryckt i visionen om Ecocities.

TRYGGAD ELFÖRSÖRJNING MED SYDVÄSTLÄNKEN

Alstom Grid är en av aktörerna i arbetet med den viktiga SydVästlänken – en totalt 43 mil lång förstärkning av det svenska stamnätet för el. Länken går mellan Närke och Skåne och ska öka driftsäkerheten i elförsörjningen till södra Sverige. Alstom Grids uppdrag omfattar bland annat ett 420 kV ställverk i Barkeryd, Nässjö, som togs i drift under 2013 efter en byggtid på två år. Här ingår allt från konverteringsstationer, transformatorer och växelutrustning till konstruktions- och projektledning. Alstom Grid bygger även omriktarstationer i Hurva och Barkeryd, som blir klara 2014.



ÖKAT SAMARBETE MELLAN DE NORDISKA STAMNÄTEN

De senaste decennierna har fyra av de nordiska länderna utvecklat ett nära samarbete när det gäller både elmarknader och elnät. Syftet är att säkerställa hanteringen och driften av stamnäten och samtidigt skapa förutsättningar för en gemensam elmarknad. De senaste åren har behovet ökat av system och regelverk som hjälper stamnätsoperatörerna att samordna sina visioner och sitt arbete med det integrerade nordiska kraftnätet. Det är främst tre faktorer som ökat behovet av ett närmare samarbete:

1. Ökad utbyggnad av den nordiska elmarknaden.
2. Fler sammankopplingar för kraftöverföring, främst stamnät inom och mellan de nordiska länderna och till länder i andra regioner.
3. Ökad utbyggnad av vindkraft i Norden.

Alstom har i nära samarbete med de nordiska operatörerna på elmarknaden utvecklat Alstom Grid Nordic Operational Information System (NOIS) som idag är i drift vid de fyra stamnätens nationella ledningscentraler. Det främsta målet med NOIS är att de fyra stamnäten smidigt ska kunna utbyta information om tillgänglig kapacitet, balans mellan förbrukning och produktion, reserver och hantering av strömavbrott. NOIS fortsätter att utvecklas i takt med ökad integration av de nordiska kraftnäten och för att bidra till en hållbar elmarknad.

VISSTE DU ATT

Alstom Grids HVDC-lösning (high voltage direct current) används i världens längsta HVDC-länk, i Rio Madeira i Brasilien.

Alstom Grid utvecklar sina smarta elnät i fem teknologiceentrum, och genom strategiska partnerskap med ledande universitet och forskningslaboratorier.

Alstom Grid deltar i 37 kommersiella projekt för smarta elnät i Europa, USA och i tillväxtekonomier inklusive Indien.



ALSTOM – HUNDRA ÅR AV ENERGI OCH RÖRELSE

Sverige har en lång och stolt historia när det gäller innovativ industri. Vi på Alstom har varit en del av den historien i över hundra år, genom vårt ursprung i starka företag som Svenska Turbinfabriks AB Ljungström (Stal), Svenska Fläkt och Asea. Vi har medverkat i flera av de mest omfattande och komplexa projekten för energi och sedan slutet av 1990-talet också inom transportinfrastruktur i Sverige. Vi har utvecklat, konstruerat och levererat långsiktiga lösningar för de flesta typer av kraftverk från vattenkraft till kärnkraft, vi har byggt kraftnät och levererat tåg till flera av de viktigaste tågtrafiklinjerna. Sverige står idag inför stora behov av investeringar i infrastruktur vad gäller såväl energiproduktion och kraftöverföring som spårburna transportsystem. Därför är det självklart för Alstom att fortsätta sin verksamhet i Sverige och Norden. Särskilt eftersom här finns politisk vilja, kunskap och förutsättningar för att utveckla och leverera hållbara lösningar.

1913



Stal, Svenska Turbinfabriks AB Ljungström, grundas av bröderna Birger och Fredrik Ljungström. Fabriken i Finspång tillverkar främst ångturbiner, från 1940-talet även gasturbiner. Asea blir majoritetsägare 1916.

1920



Svenska Fläkt grundas, som når stora framgångar inom miljövårdsutrustning för industri och kraftverk.

1970–85



Alstom i Sverige (dåvarande Asea Stal) levererar 18 kärnkraftsturbinanläggningar till de svenska och finska kärnkraftverken.

1995



Alstom väljs som leverantör för byggandet av Arlandabanan och Arlanda Express-tågen.

1999



Alstom och ABB förenas till ABB Alstom Power, som ett år senare blir Alstom Power när Alstom köper ABB:s del i ABB Alstom Power.

2000



Alstom Transport får förtroendet att leverera 43 regionaltåg, de så kallade dubbeldäckarna, av typen Coradia.

2002



SL beställer 55 nya pendeltåg. Valet faller på Alstom Transport och modellen Coradia Nordic.

2005



Alstom Power får beställning på kompletta moderniseringar av ångturbinanläggningarna för Ringhals 3 och 4.

2006



Alstom Power får världens största enskilda moderniseringsprojekt för en nukleär ångturbinanläggning i och med uppdraget för Oskarshamn #3 kärnkraftverk.

2008



Alstom Power kontrakteras för en komplett rökgasreningsanläggning för ett nytt kraftvärmeverk i Händelö, Norrköping.

2011



Alstom Power får beställning av svavelreningsutrustning till Malmbergets pelletsverk.

2011



Alstom Transport tar över underhållet av 135 pendeltåg i Stockholm.

2013



Alstom Transport har sålt 247 tåg till Norrtåg, Västtrafik, Östgötatrafiken, Jönköpings länstrafik, SL och Skånetrafiken.

2013



Alstom vinner kontrakt för nyckelfärdigt rökgasreningsystem till Tekniska verkens nya kraftvärmeverk för avfall, biobränsle och returträ i Gästads, Linköping.

2013



Alstom får beställning på modernisering av turbin och generator för Järpströmmens vattenkraftverk.

2013



Alstom 100 år.

ALSTOM IDAG – FRÅN KIRUNA TILL HELSINGBORG

Alstoms verksamhet i Sverige omfattar idag alla våra tre huvudområden – Power, Grid och Transport. Det ger oss också möjlighet att leverera rätt lösningar som passar de nationella och regionala förutsättningarna när det gäller energi och transport. Totalt har Alstom i Sverige cirka 1 000 medarbetare som är engagerade i att utveckla framtidens energi- och transportlösningar tillsammans med våra kunder.

VÅRA KONTOR – FRÅN FORSKNINGSCENTRUM TILL TÅGDEPÅER

Våra fyra största kontor ligger i Stockholm, Norrköping, Västerås och Växjö. I Stockholm finns huvudkontoret och organisationen för Alstom Transport i Sverige. I Västerås har vi vår vattenkraftsverksamhet med fokus på moderniseringsprojekt och service. Västerås innefattar också serviceverksamheten för turbogeneratorer. Här finns även Alstom Grid vilket gör att vi har samlat en enorm kompetens inom energiproduktion och kraftnät på en plats. I Växjö har vi världsledande forskning inom miljöteknik samt försäljning, konstruktion och leverans av kompletta rökgasreningsprojekt. I Norrköping har vi vårt kompetenscentrum för service och modernisering av ångturbinanläggningar. Förutom dessa fyra "huvudorter" har vi ett antal lokala kontor och tågdepåer, från Helsingborg i söder till Kiruna i norr.

NÄRA TILL NORDEN – OCH VÄRLDEN

Alstoms lokala organisation i Sverige ingår i globala affärsområden inom Alstomkoncernen som ger tillgång till innovativ teknik och utbyte av idéer, erfarenheter och framsteg. En betydande styrka finns också på nära håll, genom täta samarbeten med våra kollegor i Norden. För våra svenska kunder innebär det att de får en nära partner med kunskap om lokala förutsättningar. Samtidigt får de tillgång till all vår samlade teknik och erfarenhet från projekt, fabriker och utvecklingscentrum i hela världen.



POWER

Kiruna
Gällivare
Piteå
Skellefteå
Sundsvall
Gävle
Västerås
Karlstad
Solna
Stockholm
Norrköping
Växjö



TRANSPORT

Umeå
Tillberga
Bro
Stockholm
Älvsjö
Södertälje
Boxholm
Falköping
Göteborg
Helsingborg



GRID

Västerås



ALSTOM I VÄRLDEN

Med närvaro i över 100 länder och en bred portfölj av produkter och tjänster inom kraftöverföring, energiproduktion och järnvägsinfrastruktur är Alstom i framkant av den ekonomiska, sociala och miljömässiga utvecklingen. Alstom utvecklar och tillverkar innovativa hållbara lösningar som möter grundläggande behov av energi och transporter – med respekt för världen vi lever i. Vi bygger vår framgång på tydliga etiska värderingar som våra 93 000 medarbetare följer i sitt nära samarbete med alla intressenter som formar Alstomgruppens ekosystem. Dessa ömsesidiga åtaganden förvandlas sedan till produkter och tjänster som bär Alstoms signum.

LOKAL NÄRHET MED GLOBAL STYRKA

Precis som vi knyter ihop elnät, kommunikationer och människor genom vår teknik, knyter vi ihop våra resurser lokalt och globalt. Det skapar en lärande organisation där idéer och tekniska lösningar sprids i hela koncernen så att vi snabbt kan anpassa oss till förändringar och nya behov hos kunder och omvärld.

FÖRSÄLJNING: **20,3 MILJARDER EURO***

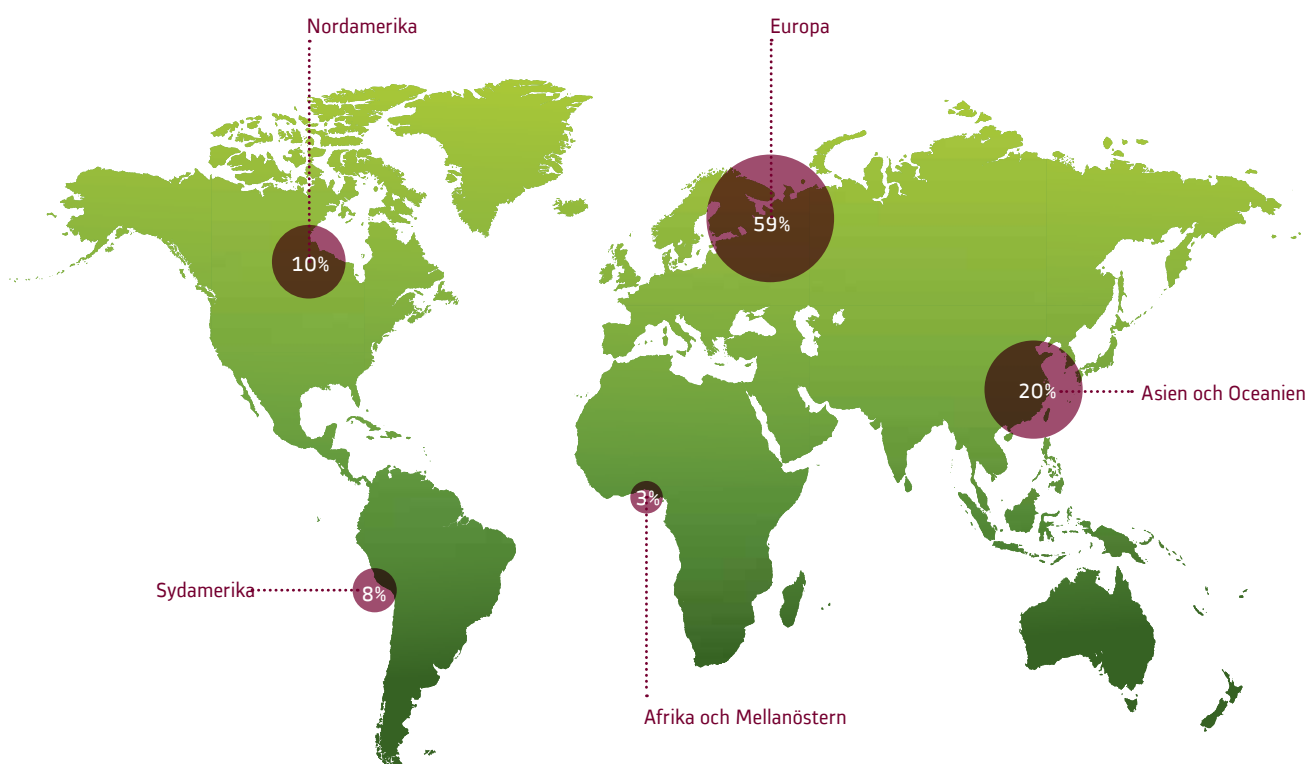
ORDERINGÅNG:
23,8 MILJARDER EURO*

ANSTÄLLDA: **93 000**
I ÖVER 100 LÄNDER**

* Redovisningsåret 2012/13

** Juli 2013

VÅRA MEDARBETARE I VÄRLDEN



VÄRLDSLEDANDE INOM VÅRA TRE FOKUSOMRÅDEN

ALSTOM POWER – ELPRODUKTION

Alstom Power är världsledande inom hållbara lösningar för energiproduktion. Med teknisk spetskompetens inom i stort sett alla energikällor täcker Alstom Power de komplexa behov och förutsättningar som råder i olika delar av världen. Samtidigt bygger företaget sin verksamhet på framtidens mest grundläggande krav, och på Alstoms främsta ledstjärna: Hållbar energi och miljö för människor och samhällen.

Alstom Thermal Power har kraftindustrins bredaste produktportfölj med högeffektiv teknik för kol, gas, olja och kärnkraft – och är ledande inom nyckelområden som kompletta kraftverk, men också kärnkomponenter som ång- och gasturbiner, styrsystem, pannor, värmeväxlare och rökgasreningssystem.

Alstom Renewable Power erbjuder den största bredden av lösningar inom förnybar energi: vattenkraft, vindkraft, geotermisk energi, biomassaenergi och koncentrerad solenergi. Alstom Renewable Power utvecklar också framtidens lösningar, som exempelvis tidvattenkraft och vågkraft.

ALSTOM GRID – KRAFTNÄT

Alstom Grid tillverkar egenutvecklade högspänningsprodukter, och levererar såväl enskilda produkter som nyckelfärdiga nätanläggningar.

De lösningar Alstom Grid utvecklat möjliggör så effektiv kraftöverföring som möjligt, och som en av världens tre främsta leverantörer inom kraftöverföring erbjuder företaget också de mest avancerade lösningarna för så kallade smarta nät (smart grids).

Smarta nät möter framtidens behov av mer flexibel, stabil och miljövänlig energiöverföring. De kombinerar energi med inbyggd informations- och kommunikationsteknik som ger möjlighet att integrera olika nät. Alstom har även en ledande roll i utvecklingen av så kallade supergrids, som kopplar samman förnybara energikällor över länder och kontinenter för att erbjuda ren energi till människor och företag.

ALSTOM TRANSPORT – TÅG & JÄRNVÄG

Alstom Transport är en av världens största leverantörer av järnvägsutrustning, och är ensamma om att erbjuda produkter, tjänster och lösningar som täcker järnvägssektorns alla behov: Tåg, infrastruktur, informationssystem, signalsystem, service och underhåll. Företaget är världsledande inom spårburen kollektivtrafik i städer, som tunnelbana och spårvagnar, men är också en världsledande tillverkare inom såväl regionalståg som höghastighetståg.

Tåg är ett av världens mest miljövänliga transportsätt. Alstom Transport gör det ännu mer miljövänligt genom att hela tiden göra sina produkter och lösningar ännu mer hållbara, energieffektiva och återvinningsbara.



Alstom Sverige AB

Besöksadress:

Västra Järnvägsgatan 23
111 64 Stockholm

Postadress:

Box 739
101 35 Stockholm

+46 (0)8-723 65 90

www.alstom.se

The ALSTOM logo consists of the word "ALSTOM" in a bold, blue, sans-serif font. The letter "O" is replaced by a red circle with a white dot in the center, resembling a stylized eye or a train wheel.